

DEPUIS PRÈS DE 40 ANS

Aide Emploi Services est une association loi 1901 dite « intermédiaire », entre le chômage et l'emploi durable.

Tremplin pour l'emploi, nous vous offrons une solution pour reprendre contact avec le marché du travail par :

- l'acquisition ou la validation de nouvelles compétences
- la mise en situation de travail pour faciliter votre insertion sociale et professionnelle
- l'accompagnement social et professionnel

HORAIRES D'OUVERTURE

de nos bureaux situés
1 rue du tribunal à REDON

LUNDI	8 h - 12 h / 13 h 30 - 17 h
MARDI	8 h - 12 h / uniquement sur RDV *
MERCREDI	8 h - 12 h / accueil tél urgences
JEUDI	8 h - 12 h / uniquement sur RDV *
VENDREDI	8 h - 12 h / 13 h 30 - 16 h 30

*accueil téléphonique assuré au 02 99 71 20 62

PERMANENCES

Rencontrez Valérie aux permanences à la mairie St Jean La Poterie, St Vincent sur Oust, Allaire, Plessé, Fégréac, La Gacilly, Six sur Aff.

RETROUVEZ-NOUS SUR

www.aideemploiservices.com



ASSOCIATION INTERMÉDIAIRE



**VOUS
RECHERCHEZ
UN EMPLOI ?
CONTACTEZ-NOUS**



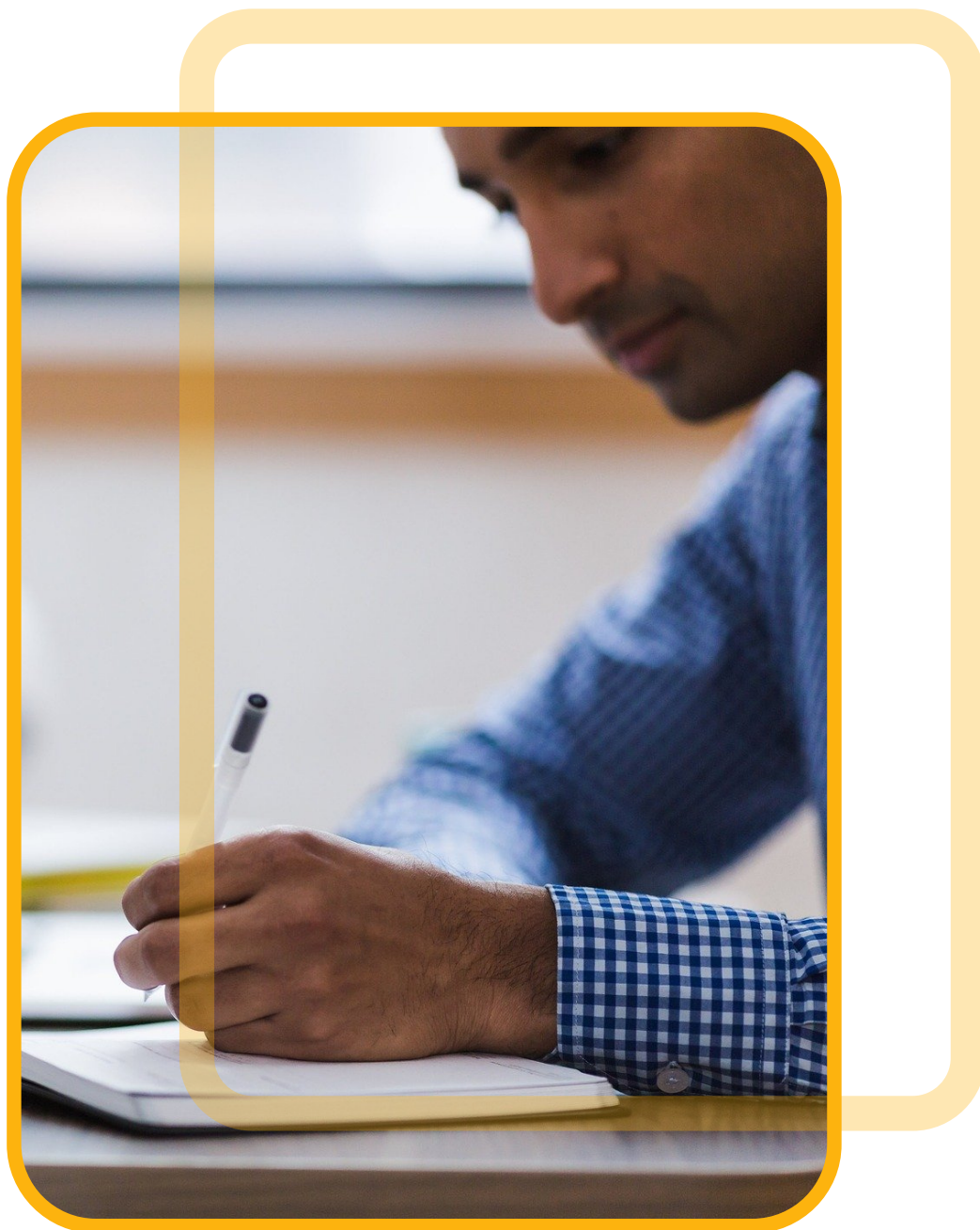
SERVICE DE
MISE À DISPOSITION
DE PERSONNEL



QUI SOMMES-NOUS ?

Association intermédiaire depuis 1984 nous proposons des missions de travail ponctuelles ou régulières auprès des particuliers, collectivités, entreprises et associations.

Les personnes sans emploi ou en phase de transition professionnelle bénéficient d'un accompagnement individualisé pour accomplir ces missions.



En 2020
129 salariés ont obtenu des missions
70 ont obtenu un emploi en CDD, CDI ou une formation.

QUELLES MISSIONS ?

Tremplin pour aller vers l'emploi durable, nous vous offrons une solution intermédiaire pour reprendre contact avec le marché du travail par l'acquisition ou la validation de nouvelles compétences.

Nous proposons des missions telles que

- ✓ **Entretien de la maison**
- ✓ **Entretien de locaux**
- ✓ **Agent polyvalent de restauration**
- ✓ **Entretien des espaces verts**
- ✓ **Jardinage et bricolage**
- ✓ **Manutention**



AUPRÈS DE QUI ?

Vous intervenez auprès des

- ✓ **particuliers**
- ✓ **collectivités locales**
- ✓ **entreprises**
- ✓ **associations**

NOTRE TERRITOIRE D'INTERVENTION

Nous intervenons dans 38 communes situées sur l'Ille et Vilaine, le Morbihan et la Loire Atlantique.

30 communes sur le territoire de Redon Agglomération

7 communes sur le Territoire de l'Oust à Brocéliande Communauté

1 commune sur le territoire de la Communauté du secteur de Derval

