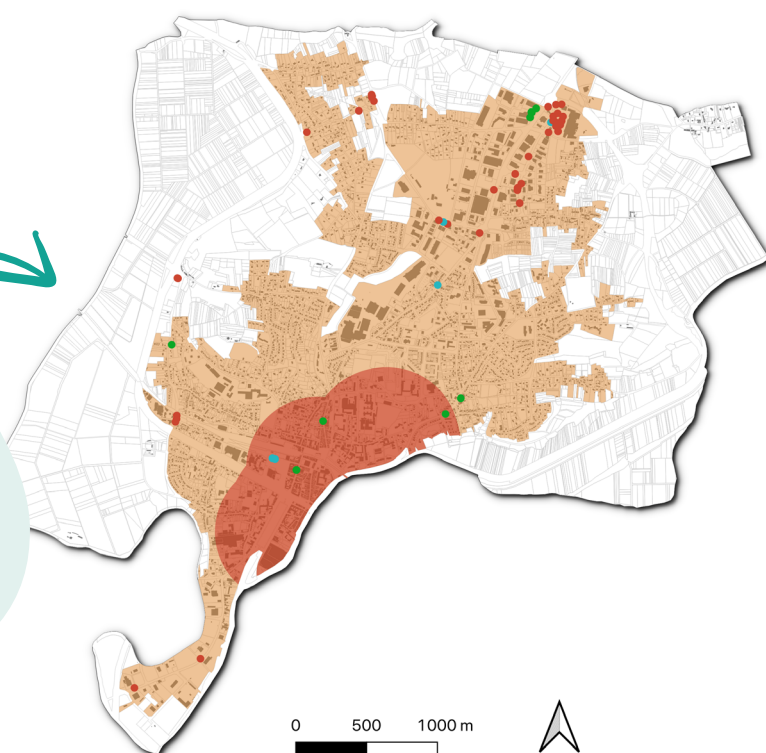


RÈGLEMENT LOCAL DE PUBLICITÉ (RLP)

Ville de Redon

Localisation des publicités sur le territoire

La ville a fait de la publicité extérieure un enjeu pour son territoire depuis l'approbation de son RLP en 2007. Afin de poursuivre cet engagement, une procédure d'élaboration d'un nouveau RLP est nécessaire pour répondre aux évolutions législatives en matière de publicité extérieure.



0 500 1000 m



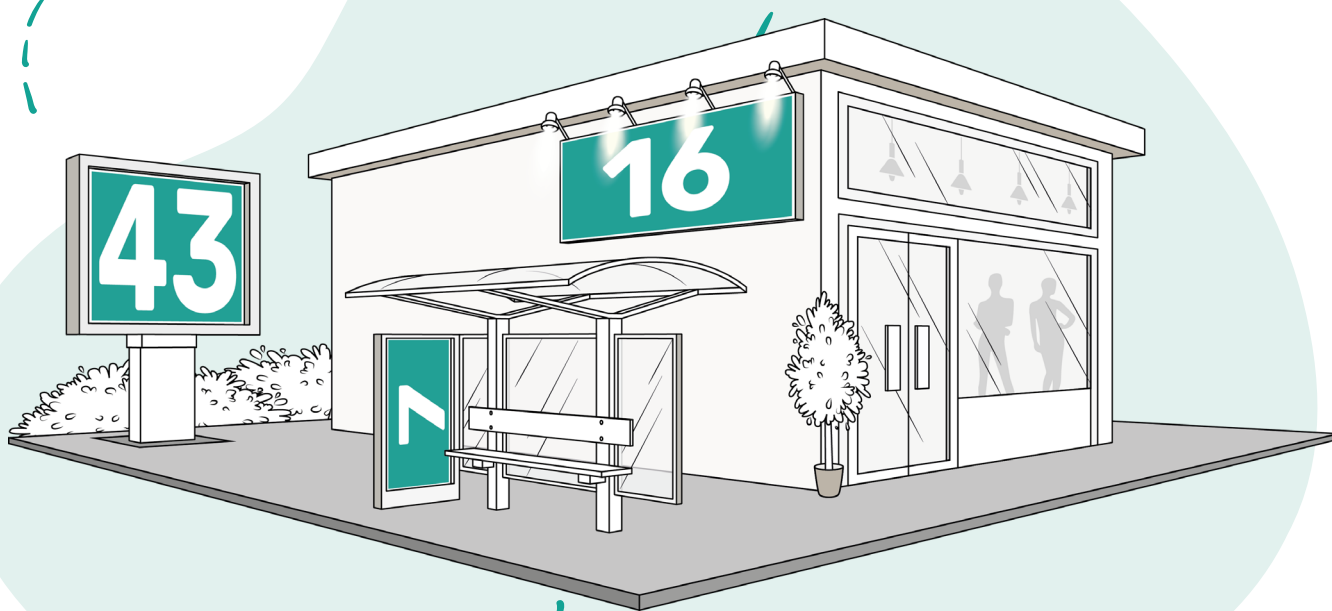
Légende

- Publicité/Pré-enseigne apposée sur mobilier urbain
- Publicité/Pré-enseigne apposée sur un mur ou une clôture
- Publicité/Pré-enseigne scellée au sol ou installée directement sur le sol
- Périmètre aux abords des monuments historiques
- agglomération

66 publicités recensées sur le territoire

Scellées au sol

Sur mur



Sur mobilier urbain

1900 enseignes recensées sur le territoire

Perpendiculaire
au mur

Sur toiture

Parallèle au mur

20 SUR TOITURE



Scellée au sol

Sur clôture