

BUDGET PRIMITIF 2022

Conseil municipal du 7 avril 2022



INTRODUCTION DU MAIRE

- Mot du Maire

LA RÈGLEMENTATION

- Le débat d'orientation budgétaire s'est tenu le jeudi 3 février 2022.
- Le budget primitif constitue le premier acte obligatoire du [cycle budgétaire annuel de la collectivité](#).
- Par cet acte, l'ordonnateur (le Maire) est autorisé à réaliser les opérations de recettes et de dépenses inscrites au budget, pour la période qui s'étend **du 1^{er} janvier au 31 décembre de l'année civile**.



LA RÉGLEMENTATION

- Le budget doit respecter 3 grands principes :
 - Un **équilibre** entre les dépenses et les recettes des sections « Fonctionnement » et « Investissement ».
 - Une **épargne brute** (la marge) supérieure au montant du capital des emprunts à rembourser.
 - Une **sincérité** dans l'élaboration des prévisions (prudentes et réalistes).



LES RAR = PROJETS EN COURS



- Fin 2021, la Ville a engagé 3,4 M€ de travaux et d'achats qui n'étaient pas terminés ou pas encore payés au 20 décembre 2021 (date d'arrêté des comptes).
 - Ces travaux et achats seront terminés et réglés en 2022 et sont inscrits en « Restes à réaliser » = RAR. **A la date du 07/04: montant ajusté à 2,3 M€.**
- Ils n'entrent pas dans le calcul des dépenses réalisées en 2021 et sont automatiquement reportés en budget 2022.

(Rappel 5,8 M€ de RAR-dépenses en 2020)

- Côté recettes, les RAR 2021 représentent un montant de 1,4 M€

(Rappel 5,3M€ de RAR-recettes en 2020)

LES RAR = PROJETS EN COURS

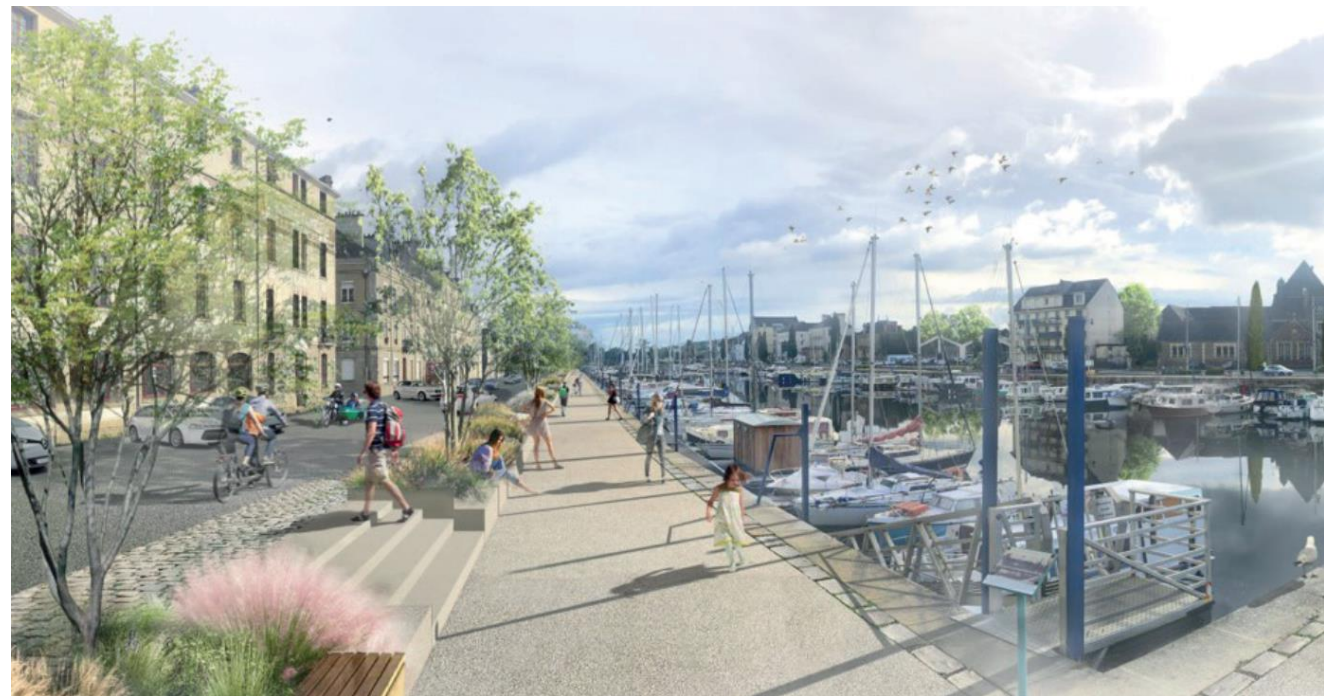
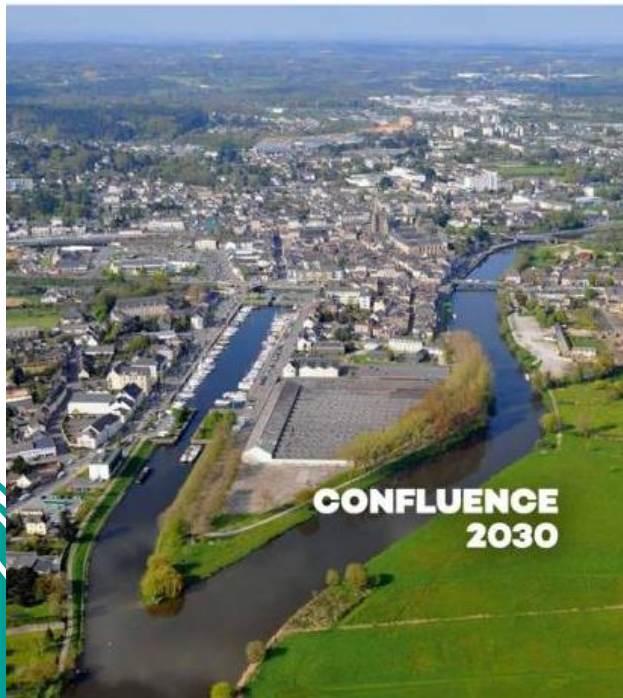
Principales actions 2021 inscrites en report sur le budget 2022 :

• Maison des fêtes (reste des crédits non consommés 2021)	733 K€
• Acquisitions foncières ZAC Châtel Haut-Pâtis	463 K€
• Véhicules de voirie (camion-grue, balayeuse et tracteur)	365 K€
• Abbatale Saint-Sauveur (maîtrise d'œuvre)	281 K€
• Travaux de voirie, pistes et bandes cyclables	270 K€
• Signalétique et jalonnement	188 K€
• Piste d'athlétisme, terrain de football, stades	172 K€
• Cellule commerciale 25 rue V Hugo	114 K€
• Baie de disques durs informatiques+ serveurs	90 K€

2022: CONFLUENCE 2030

2 482 K€

- Quai Jean Bart et Amiral de La Grandière + lutte inondations 1 546 K€
- Études Friches Garnier et Stef 629 K€
- Aménagement abords de la passerelle du port 268 K€
- AMO et gouvernance – crédits 2022 39 K€



L'AMÉNAGEMENT URBAIN ET L'ENVIRONNEMENT

2 875 K€

- ZAC du Châtel Haut-Pâtis 1 600 K€
- PEM – petites architectures 316 K€
- Aménagements de voirie 275 K€
- Programme Ad'Ap et PAVE (tranche 2022) 142 K€
- Réseaux eaux pluviales + électriques + éclairage public 127 K€
- Mobilité (pacification, modération vitesse, pistes cyclables, ...) 111 K€
- Défense incendie + schéma 99 K€
- Acquisitions foncières 94 K€
- Études techniques d'aménagement 60 K€
- Opération d'urbanisme – amélioration habitat, façades 51 K€



Abri vélo gare Nord
INSERTION PAYSAGÈRE



Ave depuis la place Michel Macé

#accessibleatous



AGENDA D'ACCESSIBILITÉ PROGRAMMÉE



LE SPORT ET L'ENFANCE-JEUNESSE

657 K€

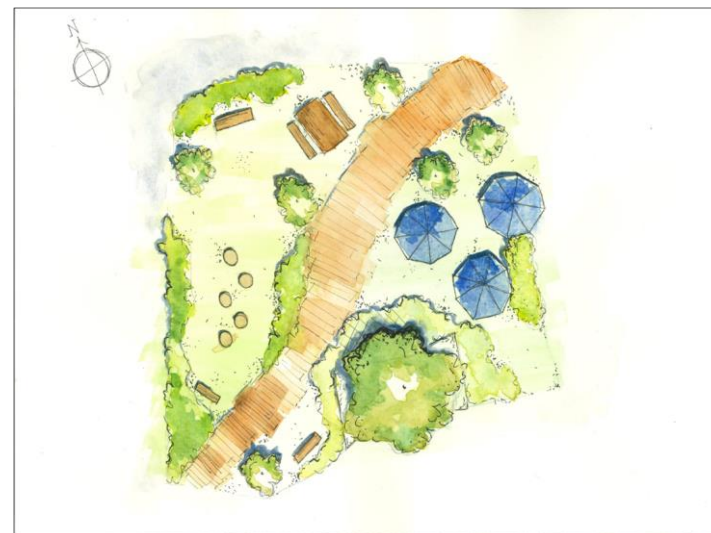
- Équipement et travaux sur les stades 258 K€
- École C Chaplin (Moe, diagnostics, démolition préfabriqué) 115 K€
- Autres travaux et achats - écoles et restaurant scolaire 188 K€
- Skate-park (1ers crédits) 50 K€
- La Ruche (modulaires sanitaires et entrée cour) 46 K€



LA VITALISATION DU CENTRE-VILLE

118 K€

- Acquisition et rénovation d'un immeuble rue Victor Hugo 50 K€
- Aménagements de la place Duchesse Anne 50 K€
- Végétalisation de la place de Bretagne 18 K€



LA CULTURE ET LE PATRIMOINE

- Maison des fêtes (crédits 2022)
- Abbatale St-Sauveur (crédits 2022)
- Aménagement de la péniche Condorcet

5 860 K€

3 176 K€

2 612 K€

72 K€



AUTRES TRAVAUX, ÉQUIPEMENTS DES SERVICES

650 K€

- Divers bâtiments communaux 222 K€
- Espaces verts (aménagements, véhicules et matériels) 171 K€
- Véhicules de voirie 95 K€
- Informatique 89 K€
- Chantier d'insertion 53 K€
- Site internet (crédits 2022) 20 K€



LE BUDGET 2022 : LE FONCTIONNEMENT

Dépenses		Recettes	
Charges à caractère général	2 462 000 €	Atténuation de charges	60 000 €
Charges de personnel	6 900 000 €	Produits des services	418 440 €
		Impôts et taxes	10 033 620 €
Atténuation de produits	1 000 €	Dotations	2 863 000 €
Autres charges courantes	1 953 000 €	Autres produits courants	382 000 €
Charges financières	215 000 €	Produits financiers	5 660 €
Charges exceptionnelles	125 000 €	Produits exceptionnels	67 000 €
Dotations aux provisions	29 500 €	Reprises sur provisions	29 500 €
Virement à l'investissement	2 010 150 €	Résultat N-1 reporté	400 000 €
Dépenses d'ordre	733 850 €	Recettes d'ordre	157 280 €
Total	14 430 000 €	Total	14 430 000 €

LE BUDGET 2022: L'INVESTISSEMENT

Dépenses		Recettes	
Déficit reporté		Excédent reporté	2 125 273 €
Dépenses d'équipement (Reste à réaliser et nouveaux crédits)	15 932 023 €	Subventions d'investissement (Reste à réaliser et nouveaux crédits)	3 900 922 €
		Emprunts	6 000 000 €
		Dotations	571 781 €
Participations et créances	2 500 €	Excédent fonctionnement	1 680 149 €
Autres immobilisations financières	43 255 €	Immobilisations financières	44 233 €
Remboursement des emprunts & dette	917 800 €	Virement du fonctionnement	2 010 150 €
Comptabilité rattachée	13 642 €	Comptabilité rattachée	13 642 €
Dépenses d'ordre	170 780 €	Recettes d'ordre	733 850 €
Opérations patrimoniales	100 000 €	Opérations patrimoniales	100 000 €
Total	17 180 000 €	Total	17 180 000 €

L'AUTOFINANCEMENT

Dépenses de fonctionnement		Recettes de fonctionnement	
Dépenses réelles	11 686 000 €	Recettes réelles	14 259 220 €
Autofinancement	2 573 220 €		

Dépenses d'investissement		Recettes d'investissement	
Dépenses réelles	16 909 220 €	Recettes réelles (hors emprunt)	8 336 000 €
		Besoin de financement	8 573 220 €

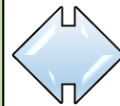
Emprunt nécessaire : $16\,909\,220 - 2\,573\,220 = 6\,000\,000$ €

L'AUTOFINANCEMENT

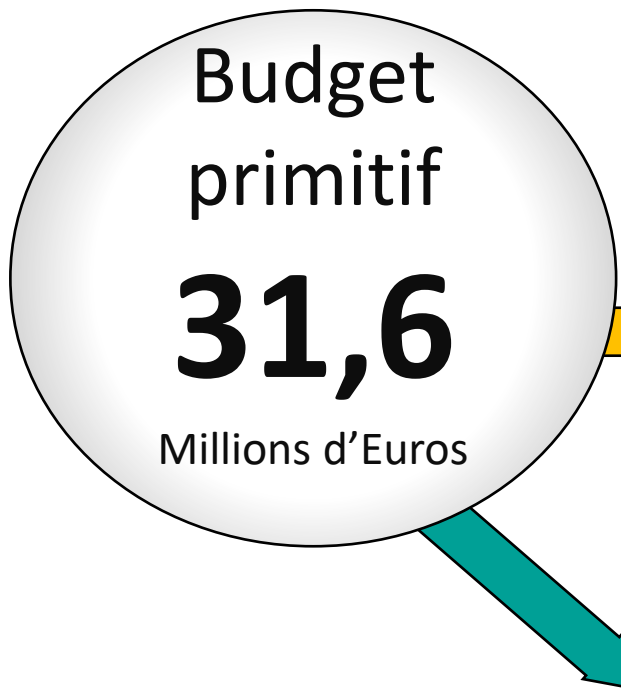
Besoin de financement
8,6 M€



Autofinancement
2,6 M€



Emprunt
6 M€



Budget primitif

31,6

Millions d'Euros

Investissement

17,2

Millions d'Euros

Equipements: 15 932 K€

Remboursement dette : 918 K€

Autres : 59 K€

Dépenses d'ordre : 271 K€

Fonctionnement

14,4

Millions d'Euros

Personnel : 6 900 K€

Charges générales: 2 462 K€

Charges financières 215 K€

Gestion courante 1 953 K€

Autres : 155 K€

Dépenses d'ordre : 2 744 K€